

Mon agence & moi



Rue Henri Dunant aux Couronneries DEUX JOURNEES D'ECHANGES ET D'EXPOSITION

Comme prévu, les travaux de construction du nouveau siège de SIPEA Habitat ont débuté durant la deuxième quinzaine de mars 2008.

La pose de la première pierre a été l'occasion d'une manifestation le vendredi 6 juin dans la soirée et le samedi 7 juin toute la journée. Ces journées axées sur l'éco-construction et la réhabilitation ont été l'occasion pour les visiteurs de questionner les équipes Sipea sur ces différents sujets.

Nous remercions ceux qui sont venus nous rencontrer.



De nombreux visiteurs sont venus durant ces deux journées

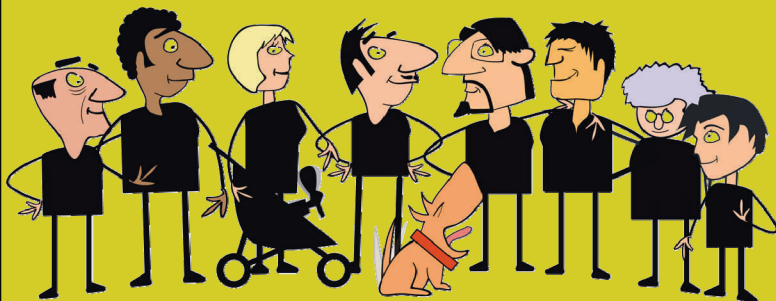
BIEN VIVRE ENSEMBLE DANS LE RESPECT DES AUTRES ET DE L'ENVIRONNEMENT

Afin d'avoir une qualité de vie optimum, il est nécessaire de respecter ses voisins et son cadre de vie. L'application de quelques règles simples permet d'avoir un environnement et des relations de qualité.

Nous préservons notre environnement par le tri des ordures ménagères. Aussi, les sacs poubelles, les papiers et les emballages recyclables doivent être entreposés uniquement dans les containers prévus à cet effet. Les verres doivent être déposés dans les bornes installées par la Ville de Poitiers et les encombrants doivent être emmenés à la déchetterie.

Nous préservons « Le bien vivre ensemble » également en ne garant pas son véhicule en dehors des emplacements prévus à cet effet. D'autre part, pour des raisons de sécurité, il est important de laisser libres les accès aux véhicules d'urgence et aux personnes à mobilité réduite.

Par ailleurs, respecter les autres, c'est limiter au maximum les nuisances sonores. Ne mettez donc pas le son de votre téléviseur ou de votre chaîne hifi trop fort, limitez au maximum les sources de bruit et pensez que, dans la plupart des cas, votre sol c'est aussi le plafond de votre voisin du dessous.



Pour entretenir de bonnes relations entre habitants, il est important de dialoguer, de prévenir le voisinage en cas de circonstances exceptionnelles (travaux, anniversaire...).

Enfin, nous vous remercions ainsi que vos enfants, de bien vouloir maintenir la propreté des parties communes, ceci pour l'hygiène, le bien être de chacun et pour respecter le travail effectué par le personnel d'entretien.



BEAULIEU : MISE EN CONFORMITE ET RENOVATION DES CABINES D'ASCENSEURS

Durant l'été, des travaux vont être effectués sur les ascenseurs pour les mettre en conformité avec les prochaines législations en matière de sécurité. Nous en profiterons pour rénover les cabines qui sont présentes depuis l'origine du bâtiment. Une information vous sera donnée concernant les dates précises des interventions. Au 3 Place Jean le Bon, les ascenseurs seront immobilisés l'un après l'autre.

SOYEZ VIGILANTS VIS A VIS DE TOUTES PROPOSITIONS FAITES PAR LES ENTREPRISES

Des sociétés envoient régulièrement des courriers à tous les habitants afin de proposer des contrats d'entretien, des contrats d'assistance, des interventions à domicile pour vérifier la conformité de certains équipements...

Ces interventions et ces contrats qui vous sont proposés sont le plus souvent payants.

Ne vous engagez jamais sans auparavant prendre conseil auprès de votre agence SIPEA de proximité car ce n'est jamais avec l'accord de SIPEA Habitat que ces sollicitations vous sont faites.

Si des entreprises devaient prendre contact avec vous de la part de SIPEA Habitat, vous en seriez toujours avertis préalablement par nos services et en aucun cas une somme d'argent ne pourrait vous être demandée.

Par ailleurs, nous vous rappelons que le contrat d'assurance habitation que vous avez obligatoirement souscrit vous couvre pour d'éventuels dégâts.

D'autre part, en ce qui concerne les parties communes, les équipements communs et les immeubles, SIPEA Habitat les assure à ses frais. Tout dégât éventuel est donc couvert.

Enfin, SIPEA Habitat a contracté des contrats d'entretien des équipements de votre logement qui sont d'ailleurs pour partie inclus dans les charges que vous payez mensuellement.

N'hésitez donc pas à prendre contact avec nous si suite à des propositions qui vous sont faites vous aviez tout de même un doute quant à leur utilité éventuelle.

BEAULIEU : DE NOUVEAUX SERVICES PRES DE CHEZ VOUS

Après l'ouverture, en 2006, d'un premier relais d'assistantes maternelles sur le quartier des Couronneries et devant la forte demande, un deuxième relais s'installe sur le quartier de Beaulieu au 3 Place Jean le Bon dans le cadre du contrat enfance 2005-2009 en partenariat avec La Ville de Poitiers et la Caisse d'Allocations Familiales. Ce relais ouvrira en septembre 2008 et accompagnera les familles dans leurs démarches concernant l'accueil des jeunes enfants. C'est un lieu d'échanges et d'informations pour les parents et les assistantes maternelles. Cette activité sera animée par Laurence GETREAU, conseillère en économie sociale et familiale. Les locaux loués à SIPEA Habitat se composent d'une grande salle d'activité, d'un dortoir, d'un bureau et d'un coin échange sur une surface totale de 102 m² totalement rénovés. Ces locaux serviront également de salle d'activité pour la crèche collective et familiale « BAMBI » déjà présente sur le quartier.

Vous pouvez d'ores et déjà prendre contact avec le Centre communal d'action social de Poitiers, Service Petite enfance 45 avenue de la Marne.
Tél : 05.49.52.38.18



Futur Relais d'assistantes maternelles

L'ORIENTAL HAMAM, déjà présent au centre commercial des Templiers à Beaulieu, s'agrandit. Le nouveau local situé au 19 Place Philippe le Bel ouvrira courant juin 2008. Des soins du corps et de détente vous seront proposés (relaxation, massage, soins anti-âge et épilation durable).



L'Oriental Hammam s'agrandit

LES COURONNERIES : LE PROJET DE REHABILITATION AVANCE

Merci à tous ceux qui ont répondu à l'enquête. Nous aurons tous les résultats détaillés mi-juin. Il en sera de même pour les pré-études techniques. Bien évidemment nous vous informerons de ces conclusions à la rentrée prochaine. La concertation avec les représentants de vos immeubles se poursuivra à partir de ces éléments.

LES TRAVAUX AUX TOURS ROSES ONT DEBUTE

Le 28 avril dernier, les travaux d'accessibilité ont commencé au 9 rue Henri Dunant pour se terminer au 13 rue Henri Dunant fin juillet. Concernant les containers enterrés, les travaux débiteront courant juin pour une durée d'environ un mois. Tous les aménagements seront donc finis cet été, hormis les plantations qui se feront à l'automne.



Les travaux d'accessibilités ont commencé



Une laverie automatique va ouvrir prochainement aux Couronneries, en lieu et place du salon « X.ELE Coiffure » avenue Robert Schuman, en face la place de Provence.

VOTRE AGENCE SCHUMAN

agenceschuman@sipea-habitat.fr

Ouverture du Lundi au Vendredi

de 8h30 (Mardi 9h) à 12h30

de 14h à 17h

Tel : 05.49.38.45.45

Fax : 05.49.38.45.40

Numéro d'urgence (nuit, week-end et jours fériés) :

0.820.720.730



FOCUS NOUVEAUTE



Soyez nombreux à venir visiter notre nouveau site internet : www.sipea-habitat.fr